

USB WiFi modul pre svietidlá SmartDeco

Návod na inštaláciu

SMARTDECO-USB-WIFI-TUYA



Vlastnosti:

WiFi modul na ovládanie 1 kanálu.

Na stmievanie a spínanie svietidiel SMARTDECO s podporou TuYa.

Ovládanie cloudu Tuya APP, podpora zapnutia / vypnutia, nastavenie jasú, oneskorené zapnutie/vypnutie svetla, zmena farebného spektra CCT, časovač, scény a funkcia ovládania hudbou.

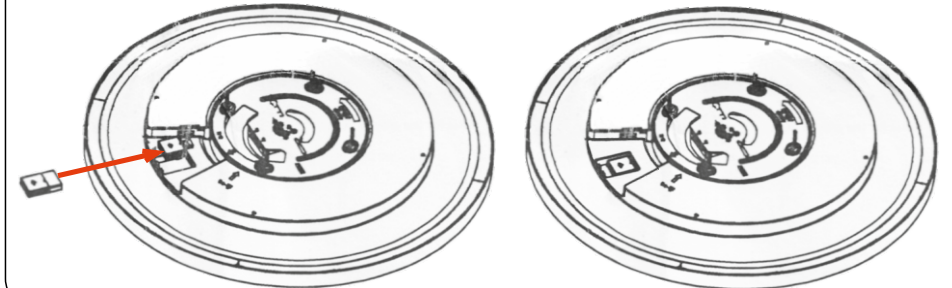
Hlasové ovládanie, podpora amazon ECHO a inteligentný reproduktor TmallGenie.

0-100% plynulé stmievanie bez viditeľného skoku.

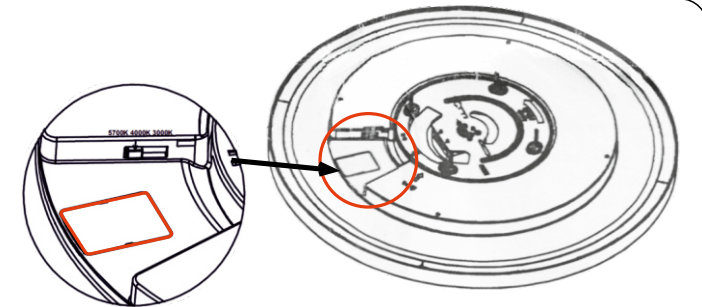
Možnosť ovládania viacerých svietidiel súčasne v aplikácii TuYa.

Pred začatím inštalácie si prečítajte pokyny a uschovajte ho pre ďalšie použitie. Svietidlo môže spôsobiť smrť, zranenie alebo poškodenie majetku. Svietidlo môže inštalovať len osoba na to spôsobilá.

Vložte USB modul do svietidla.



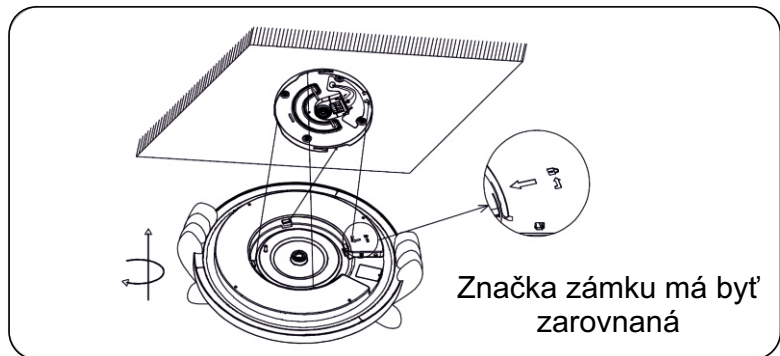
Založte kryt na USB.



Keď je USB kľúč vložený do svietidla, bude detekovaný aplikáciou Tuya v smartphone a svietidlo sa automaticky prepne do režimu ovládania aplikáciou.

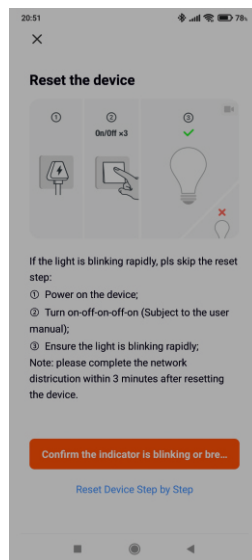
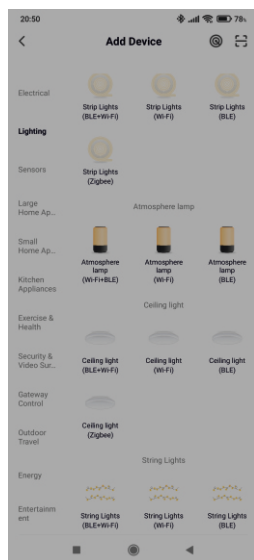
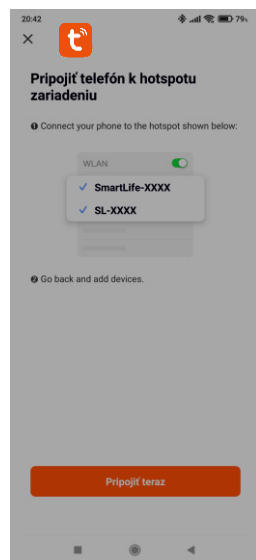
Keď vyberiete USB modul, svietidlo sa zmení na mód zo zmenou farebného spektra (CCT) pomocou prepínača.

Nasmerujte kontakty na montážny port konzoly a pôsobia miernou silou. Zároveň otočte svetidlo v konzole v smere hodinových ručičiek.

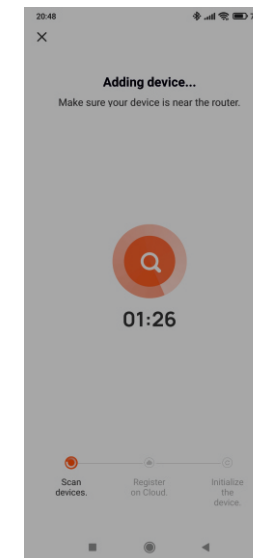
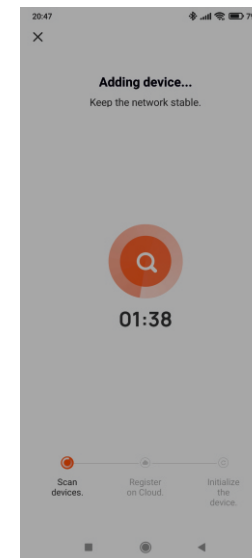
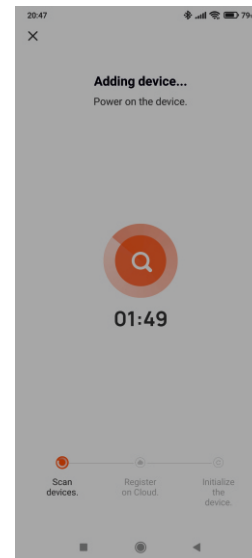


Sieťové ovládanie cez Tuya APP:

1. Nainštalujte si aplikáciu Tuya na svoj smartphone a zaregistrujte sa.
2. Skontrolujte, či WIFI funguje dobre, či je vaše mobilné zariadenie pripojené k WIFI a či je Bluetooth v „ZAPNUTOM“ stave.
3. Spustíte aplikáciu TuYa APP a vstúpite do používateľského rozhrania.
3. Reset zariadenia WiFi: 3-krát zapnite/vypnite svetidlo, po každom vypnutí počkajte 3-4 sekundy, kým svetlo nezačne rýchlo blikať.
4. Keď svetlo rýchlo blika, pozrite si názov smerovača WiFi a zadajte heslo pripojenia, aby sa párovanie dokončilo do 3 minút. Po pripojení zariadenia prestane svetidlo blikať. Keď je pripojenie 100% dokončené, párovanie je úspešné.



4. Keď svetlo rýchlo blika, pozrite si názov smerovača WiFi a zadajte heslo pripojenia, aby sa párovanie dokončilo do 3 minút. Po pripojení zariadenia prestane svetidlo blikať. Keď je pripojenie na 100% dokončené, párovanie je úspešné.



5. Po pridaní svetidla potvrdte tlačidlom HOTOVO. Ďalšie svetidlá pridáte do skupiny symbolom „+“.
6. Zapnite svetidlo a môžete meniť výkon a farebné spektrum svetidla. V aplikácii je možné nastaviť automatické zapnutie svetidla a rôzne scény.

