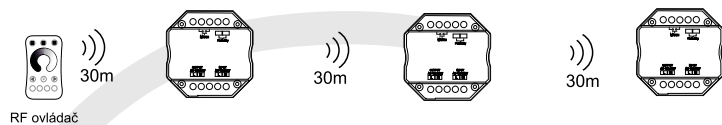


Poznámky k inštalácii:

1. Všetky prijímače v tej istej zóne.



Automatické vysielanie: Jeden prijímač prenáša signály z diaľkového ovládača do iného prijímača do 30 m, pokiaľ je prijímač v dosahu 30 m, vzdialenosť diaľkového ovládania môže byť neobmedzená.

Automatická synchronizácia: Viaceré prijímače s 30 m vzdialenosťou môžu pracovať synchronne, keď sú ovládané tým istým diaľkovým ovládačom.

Umiestnenie prijímača môže ponúknuť až 30 m komunikačnú vzdialenosť. Kovy a iné kovové materiály tento rozsah znížia.

Rozsah ovplyvňujú silné zdroje signálu, ako sú smerovače WiFi a mikrovlnné rúry.

Odporúčame pre aplikácie v interiéri, aby umiestnenie prijímača nebolo ďalej ako 15 m.

2. Každý prijímač v inej zóne, napríklad v zóne 1, 2, 3 alebo 4.



Funkcie stmievania tlačidlom

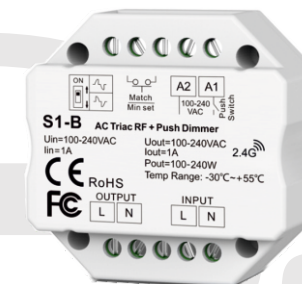
- Krátke stlačenie:
Zapne alebo vypne svetlo.
- Dlhé stlačenie (1-6s):
Stlačením a podržaním sa zníži stmievanie, pri každom ďalšom dlhom stlačení sa úroveň svetla dostane do opačného smeru.
- Stmievanie pamäte:
Svetlo sa vráti na predchádzajúcu úroveň stmievania, keď je vypnuté a zapnuté, a to aj pri výpadku napájania.

Analýza a riešenie problémov

Závady	Príčiny	Riešenie problémov
Nesvieti	1. bez napájania 2. nesprávne pripojenie	1. skontrolujte napájanie 2. skontrolujte pripojenie
Diaľkový ovládač neodpovedá	1. batéria je bez napájania 2. mimo dosahu ovládača 3. ovládač nie je kompatibilný	1. vymeňte batériu 2. znížte vzdialenosť 3. vymeňte ovládač

Prijímač

Model: RC-S1-B DIMM - 1 kanál, spínanie/stmievanie 230V



CE RoHS EMC LVD

Vlastnosti:

RF inteligentný spínač zo stmievaním striedavého prúdu

Spínanie / stmievanie žiaroviek, halogénových a LED stmievateľných svetelných zdrojov.

Funkcia automatického vysielania: Riadiaca jednotka automaticky vysiela signál do iného regulátora s riadiacou vzdialenosťou 30 m.

Kompatibilita s 2,4G stmievacím diaľkovým ovládaním.

Stmievanie nábežnej alebo koncovkej hrany nastavené prepínačom.

Synchronizovateľné na viacerých radičoch.

Ovládateľné tlačidlom pre zapnutie / vypnutie / stmievanie.

Montáž do bežných elektroinštalčných krabíc.

Technické parametre:

Vstupy a výstupy	
Vstupné napätie	AC 100-240V
Výstupné napätie	AC 100-240V
Výstupný prúd	max 1A
Výstupný výkon	100-240W

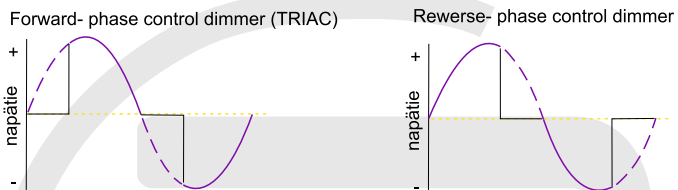
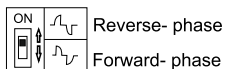
Použiteľné prostredie	
Teplota prostredia Teplota zariadenia	od 30°C do +55°C max. +85°C
IP ochrana	IP20

Bezpečnosť a EMC	
EMC štandard	EN 55015:2013 EN 61547:2009 EN 61000-3-2:2014 EN 61000-3-3:2013
Bezpečnostný štandard LVD	EN 61347-2-11:2002 EN 61347-1:2015 EN 62493:2015
EMC štandard	CE, EMC, LVD

Ovládanie	
Ovládanie	RF 2,4GHz + tlačidlom
Dosah max.	30m
Úroveň smievania	256 krokov
Rozsah stmievania	0-100%

Nastavenie stmievania (pred zapojením vždy nastavte prepínač)

Vyberte si typ stmievania nábežnej hrany, alebo stmievač koncovej hrany podľa stmievateľného LED svetla alebo vodiča.



Nastavenie minimálneho jasu

Dlhým stlačením tlačidla Min set na 2 sekundy svetlo dvakrát zabliká, a je pripravené na nastavenie minimálneho jasu, potom krátko stlačte tlačidlo Min. set 1-6 krát, aby ste dosiahli tieto nastavenia: 5%, 10%, 15%, 20%, 25% alebo 30%, svetlo okamžite vydá aktuálny minimálny jas. Dlhým stlačením tlačidla Min set na 2 s alebo čakaním 8 s, ukončíte nastavenie minimálneho jasu, svetlo sa automaticky zapne na 100% jasu.

Nastavenie času rozsvietenia/vypnutia

Dlhým stlačením tlačidla párovania na 5 s a potom 3-krát krátkym stlačením tlačidla párovania nastavíte čas rozsvietenia/zhasnutia svetla na 3 s, kontrolka 3-krát zabliká. Čas vyblednutia zapnutia/vypnutia svetla
Dlhým stlačením tlačidla párovania na 10s, obnovíte predvolené továrenské nastavenie, čas rozsvietenia/zhasnutia svetla sa obnoví na 0,5 s.

Párovanie ovládačov (dva spôsoby)

Koncový užívateľ si môže vybrať vhodné spôsoby zhody / odstránenia. Na výber sú ponúkané dve možnosti:

Pomocou kontrolera a párovacieho tlačidla

Párovanie:

Stlačte krátko párovacie tlačítko na prijímači, následne stlačte tlačítko on/off (pri zónovom ovládaní) a zónové tlačidlo (pri viac zónovom ovládaní).

Odpárovanie:

Stlačte a držte párovacie tlačidlo na prijímači 5s pre zmazanie. Kontrolka blikne 5 krát, čo znamená, že všetky priradené diaľkové ovládače boli vymazané.

Odpojením napájania prijímača

Párovanie:

Vypnite napájanie, potom znovu zapnite napájanie, okamžite krátko stlačte tlačidlo zapnutia / vypnutia (diaľkové ovládanie jednotlivých zón), alebo tlačidlo zóny (viacnásobné diaľkové ovládanie) 3-krát na diaľkovom ovládači. Svetlo blikne 3 krát, čo znamená, že párovanie je úspešné.

Odpárovanie:

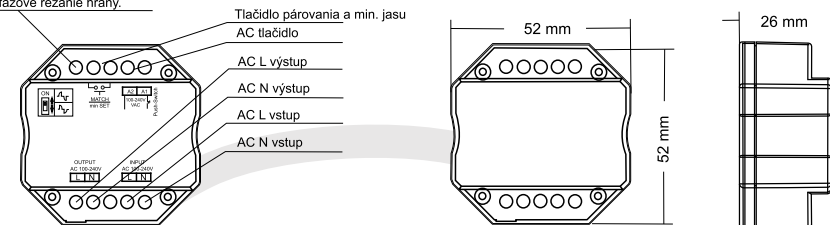
Vypnite napájanie, potom znovu zapnite napájanie, krátko stlačte tlačidlo zapnutia / vypnutia (diaľkové ovládanie jednotlivých zón) alebo tlačidlo zóny (diaľkové ovládanie viacerých zón) 5-krát na diaľkovom ovládači. Kontrolka blikne 5 krát, čo znamená, že všetky priradené diaľkové ovládače boli vymazané.

Bezpečnostné informácie

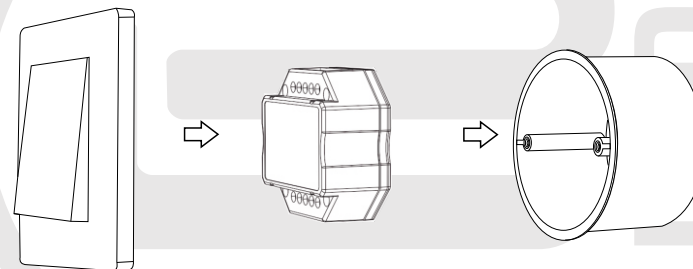
1. Pred začatím inštalácie si pozorne prečítajte všetky pokyny.
2. Pri inštalácii batérie dbajte na kladnú a zápornú polaritu batérie. V prípade dlhšieho nepoužívania diaľkového ovládača vyberte batériu. Keď sa ovládateľná vzdialenosť zmenší a bude necitlivá, vymeňte batériu.
3. Ak prijímač nereaguje, zopakujte párovanie diaľkového ovládača.
4. Jemne manipulujte s diaľkovým ovládaním, dávajte pozor na pád.
5. Len na vnútorné a suché použitie.

Vzhľad a zapojenie

Prepínač DIP pre nábežnú hranu alebo fázové rezanie hrany.



Jednotku je možné ľahko umiestniť do hlbkej montážnej krabice za tlačidlo.



Pred zapojením do elektrickej siete sa uistite, že sú všetky vodiče a polarita správne pripojené, v opačnom prípade sa prijímač poškodí.

Ovládanie

