

Technické parametre:

Vstupy a výstupy	
Vstupné napätie	AC 100-240V
Výstupné napätie	AC 100-240V
Výstupný prúd	max 1,2A
Výstupný výkon	120-288W

Bezpečnosť a EMC	
EMC štandard	EN 55015:2013 EN 61547:2009 EN 61000-3-2:2014 EN 61000-3-3:2013
Bezpečnostný štandard LVD	EN 61347-2-11:2002 EN 61347-1:2015 EN 62493:2015
EMC štandard	CE, EMC, LVD

Použiteľné prostredie	
Teplota prostredia Teplota zariadenia	od 30°C do +55°C max. +85°C
IP ochrana	IP20

Ovládanie	
Ovládanie	RF 2,4GHz + dotykom
Dosah max.	30m
Úroveň stmievania	256 krokov
Rozsah stmievania	0-100%

Nástenný dotykový ovládač

Model: DIMM-TRIAC+RF-S1-T 1kanál, spínanie/stmievanie 230V

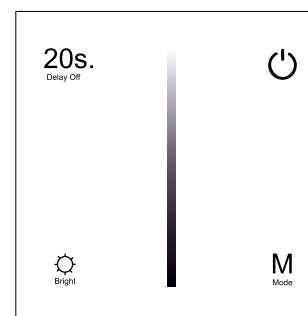







CE RoHS  LVD

Vlastnosti:

Dotykový stmievač AC 230V, jednonábový.
Spínanie / stmievanie žiaroviek, halogénových a LED stmievateľných svetelných zdrojov.
Funkcia vysielania: Riadiaca jednotka vysiela signál do iného regulátora s riadiacou vzdialenosťou 30 m.
Kompatibilita s 2,4G stmievacím diaľkovým ovládaním.
Nastavenie stmievania nábežnej alebo koncovkej hrany prepínačom.
Možnosť nastavenia minimálneho jas.
Ovládateľné tlačidlom pre zapnutie / vypnutie, dotykovým posuvníkom pre stmievanie.

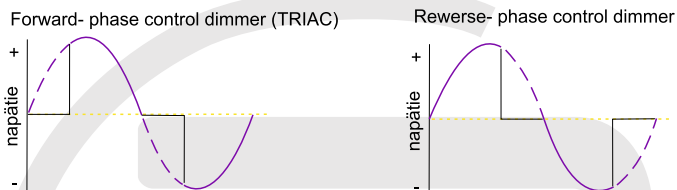
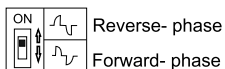
Ovládanie



-  Krátke stlačenie pre zapnutie alebo vypnutie LED pásika.
-  Zmena intenzity svietenia LED pásika.
-  Časovač, po 20 sekundách vypne osvetlenie.
-  Jas, 10 úrovní intenzity osvetlenia.
-  Stačením aktivujete 6 dynamických režimov/rýchlostí.

Nastavenie stmievania (pred zapojením vždy nastavte prepínač)

Vyberte si typ stmievania nábežnej hrany, alebo stmievač koncovej hrany podľa stmievateľného LED svetla alebo vodiča.



Pred zapojením do elektrickej siete sa uistite, že sú všetky vodiče a polarita správne pripojené, v opačnom prípade sa prijímač poškodí.

Nastavenie minimálneho stmievania

Dlhým stlačením tlačidla Min set na 2 sekundy svetlo dvakrát zabliká, a je pripravené na nastavenie minimálneho jasu, potom krátko stlačte tlačidlo Min. set 1-6 krát, aby ste dosiahli tieto nastavenia: 5%, 10%, 15%, 20%, 25% alebo 30%, svetlo okamžite vydá aktuálny minimálny jas. Dlhým stlačením tlačidla Min set na 2 s alebo čakaním 8 s, ukončíte nastavenie minimálneho jasu, svetlo sa automaticky zapne na 100% jasu.

Pri výpočte maximálneho počtu záťažových svetiel alebo vodičov, vstupného výkonu alebo vstupného prúdu sa musia použiť parametre jednej žiarovky alebo vodiča. Hodnoty výstupného výkonu sa nemôžu prekročiť, v opačnom prípade bude produkt preťažený a poškodený.

Párovanie ovládačov

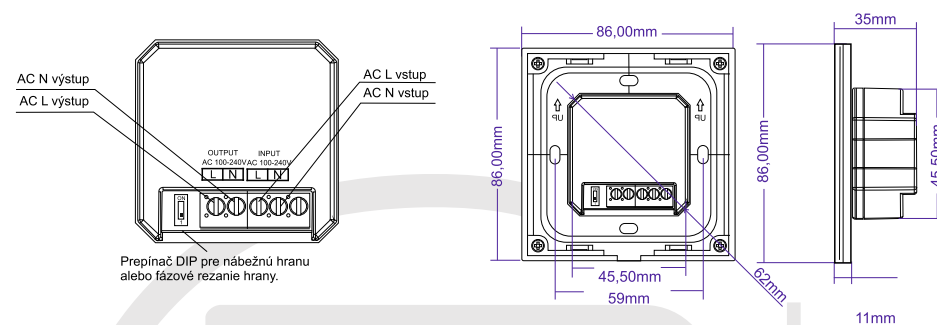
Užívateľ má dve možnosti párovania s diaľkovým ovládačom. Párovanie s prijímačom nájdete pri návode kompatibilného prijímača.

- Párovanie s diaľkovým ovládačom pomocou tlačidlo ON/OFF
Zapnite svetlo, vypnite svetlo, okamžite stlačte gombík na 5 sekúnd, okamžite stlačte tlačidlo zapnutia/vypnutia (diaľkové ovládanie jednej zóny) alebo kláves zóny (diaľkové ovládanie viacerých zón) diaľkového ovládača.
- Párovanie s diaľkovým ovládačom pomocou vypnutia napájania:
Vypnite napájanie, potom ho znova zapnite. Krátko stlačte tlačidlo zapnutia/vypnutia (diaľkové ovládanie jednej zóny) alebo tlačidlo zóny (diaľkové ovládanie viacerých zón) trikrát na diaľkovom ovládaní. Svetlo bliká trikrát, čo znamená, že párovanie je úspešné.

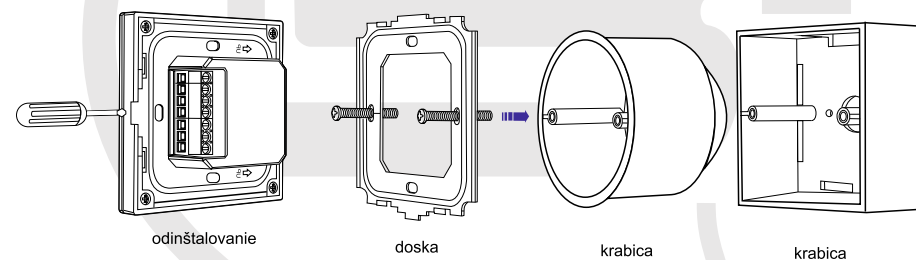
Odpárovanie ovládačov

- Pomocou tlačidlo ON/OFF
Zapnite svetlo, vypnite svetlo, okamžite stlačením gombíka na 10 s, vymažete všetky priradené diaľkové ovládače.
- Pomocou vypnutia napájania:
Vypnite napájanie, potom ho znova zapnite, krátkym stlačením tlačidla zapnutia/vypnutia (diaľkové ovládanie jednej zóny) alebo tlačidlo zóny (diaľkové ovládanie viacerých zón) 5-krát na diaľkovom ovládaní. Svetlo 5-krát zabliká, čo znamená, že boli odstránené všetky priradené diaľkové ovládače.

Vzhľad a zapojenie



Ovládač je možné ľahko umiestniť do hranatej montážnej krabice.



Ovládanie

