

Párovanie ovládačov cez RF

Koncový užívateľ si môže vybrať vhodné spôsoby zhody / odstránenia. Na výber sú ponúkané dve možnosti:

Použitím párovacieho tlačidla

Párovanie:

Krátko stlačte tlačidlo zhody na prijímači (kontrolka pomaly bliká), okamžite stlačte tlačidlo on/off (jednozónové diaľkové ovládanie) alebo zónové tlačidlo (viacnásobná diaľkové ovládanie). Kontrolka začne rýchlo blikat', párovanie bolo úspešné.

Odpárovanie:

Dlhým stlačením tlačidla párovania prijímača na 10s, zmažete všetky priradené diaľkové ovládače.

Odpojením napájania prijímača

Párovanie:

Vypnite napájanie a potom znova zapnite napájanie (opakujte), okamžite krátko stlačte tlačidlo on/off vypnutia (jednozónové diaľkové ovládanie) alebo 3 krát na diaľkovom ovládaní zónové tlačidlo (viaczónový diaľkový ovládač). Svetlo blikne 3 krát, čo znamená, že párovanie je úspešné.

Odpárovanie:

Vypnite napájanie, potom znova zapnite napájanie, krátko stlačte tlačidlo on/off 1 krát na diaľkovom ovládači do 5s po zapnutí, alebo 5 krát zónové tlačidlo, odpojenie bude potvrdené po 5tich bliknutiach kontrolky.

Sieťové ovládanie cez Tuya APP:

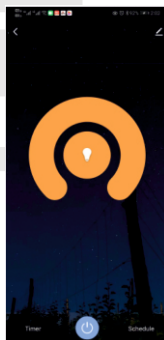
Stlačte a podržte tlačidlo Match/Set na 2 sekundy, alebo dvakrát rýchlo stlačte tlačidlo Match/Set, Vymažete predchádzajúce sieťové pripojenie, prejdite do režimu Smart config, modrý LED indikátor rýchlo bliká.

Stlačte a podržte tlačidlo Match/Set na 5 sekúnd: Vymažete predchádzajúce sieťové pripojenie, prejdite do režimu konfigurácie AP, modrý LED indikátor bliká pomaly. Ak inteligentná konfigurácia zlyhala, skúste reštartovať APP.

Ak je sieťové pripojenie Tuya APP úspešné, modrý LED indikátor prestane blikat', v Tuya APP nájdete zariadenie B+ SS-B(WT)

Reštartujte aplikáciu Tuya APP.

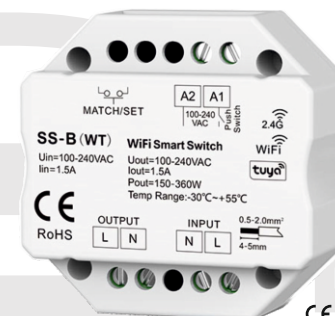
Na ovládanie SS-B(WT) môžete použiť kompatibilné RF diaľkové ovládanie (voliteľné). Použite párovanie na tejto strane vyššie.



WiFi a RF SMART AC spínač

Model: TUYA-WiFi+RF-SS-B-SWITCH - spínanie 230V

Tuya APP ovládanie cloudu / Hlasové ovládanie / RF spínanie / ovládanie tlačidlom



CE RoHS EMC LVD

Vlastnosti:

WiFi + RF + Push AC fázový spínač, ovládanie 1 kanálu.

Na spínanie jednofarebných LED lúčov, žiaroviek a halogénových svietidiel.

Ovládanie cloudu Tuya APP, podpora zapnutia / vypnutia, oneskorené zapnutie/vypnutie svetla, časovač.

Hlasové ovládanie, podpora amazon ECHO a inteligentný reproduktor TmallGenie.

Kompatibilita s jednozónovým alebo viaczónovým diaľkovým ovládaním série B+ RF 2.4G.

Každý prijímač SS-B(WT) môže fungovať aj ako prevodník WiFi-RF, potom použite Tuya APP na synchronné ovládanie jedného alebo viacerých RF spínačov LED prijímačov.

Pripojte tlačidlo, aby ste mohli zapínať/vypínať.

Jednoduché umiestnenie do štandardnej nástennej rozvodnej krabice za tlačidlom.

Ochrana proti prehriatiu / preťaženiu, automatické obnovenie.

Technické parametre:

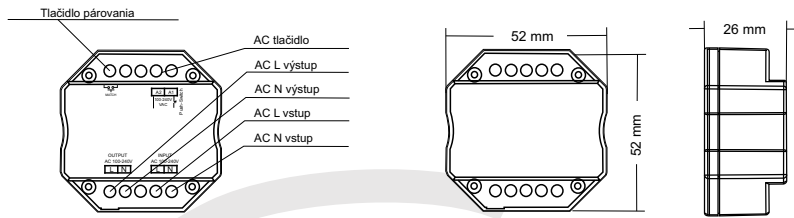
Vstupy a výstupy	
Vstupné napätie	AC 100-240V
Výstupné napätie	AC 100-240V
Výstupný prúd	max 1,5A
Výstupný výkon	150-360W

Použitelné prostredie	
Teplota prostredia Teplota zariadenia	od 30°C do +55°C max. +85°C
IP ochrana	IP20

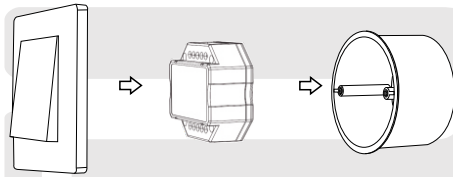
Bezpečnosť a EMC	
EMC štandard	EN 55015:2013 EN 61547:2009 EN 61000-3-2:2014 EN 61000-3-3:2013
Bezpečnostný štandard LVD	EN 61347-2-11:2002 EN 61347-1:2015 EN 62493:2015
EMC štandard	CE, EMC, LVD

Ovládanie	
Ovládanie	Tuya + RF 2,4GHz + tlačidlo
Dosah max.	30m

Vzhľad a zapojenie

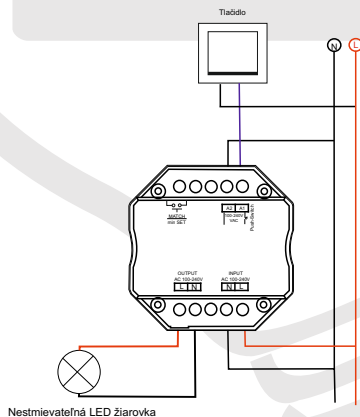


Jednotku je možné ľahko umiestniť do hlbkej montážnej krabice za tlačidlo.

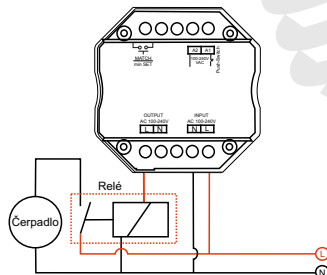


Pred zapojením do elektrickej siete sa uistite, že sú všetky vodiče a polarita správne pripojené, v opačnom prípade sa prijímač poškodí.

Ovládanie

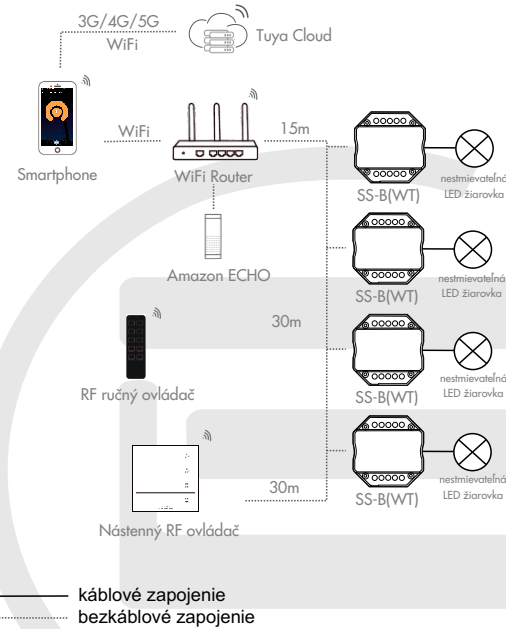


Ovládanie tlačidlom:
Krátke stlačenie zapne žiarovku.
Následné krátke stlačenie vypne žiarovku.



Poznámka:
Prídavné AC relé alebo stykač je potrebné, keď celkový vstupný prúd záťaže (ako je čerpadlo) je vyšší ako 1,5A.

Zapojenie systému



Poznámka:

1. Vyššie uvedená vzdialenosť sa meria v otvorenom prostredí (bez prekážok), Pred inštaláciou si vyskúšajte skutočnú vzdialenosť.
2. Skontrolujte, či sieť WiFi routera nie je k dispozícii v pásme 2,4G aj 5G. Neskrývajte anténu routera.
3. Dodržujte vzdialenosť medzi prijímačom SS-B(WT) a routerom a skontrolujte sieť WiFi.

WT5 funguje aj ako prevodník WiFi na RF k párovaniu viacerých RF prijímačov

Použitím párovacieho tlačidla

Párovanie:

Krátko stlačte tlačidlo zhody na prijímači (kontrolka pomaly bliká), okamžite stlačte tlačidlo on/off v Tuya APP. Kontrolka začne rýchlo blikáť, párovanie bolo úspešné. Vypnite a zapnite aplikáciu.

Odpárovanie:

Dlhým stlačením tlačidla párovania prijímača na 5s, zmažete všetky priradené diaľkové ovládače.

Odpojením napájania prijímača

Párovanie:

Vypnite napájanie a potom znova zapnite napájanie, okamžite krátko stlačte tlačidlo on/off vypnutia 3 krát na Tuya APP. Svetlo blikne 3 krát, čo znamená že párovanie je úspešné.

Odpárovanie:

Vypnite napájanie, potom znova zapnite napájanie, krátko stlačte tlačidlo on/off 5 krát v Tuya APP do 5s po zapnutí. Kontrolka zabliká 5 krát, to znamená že odpárovanie bolo úspešné.